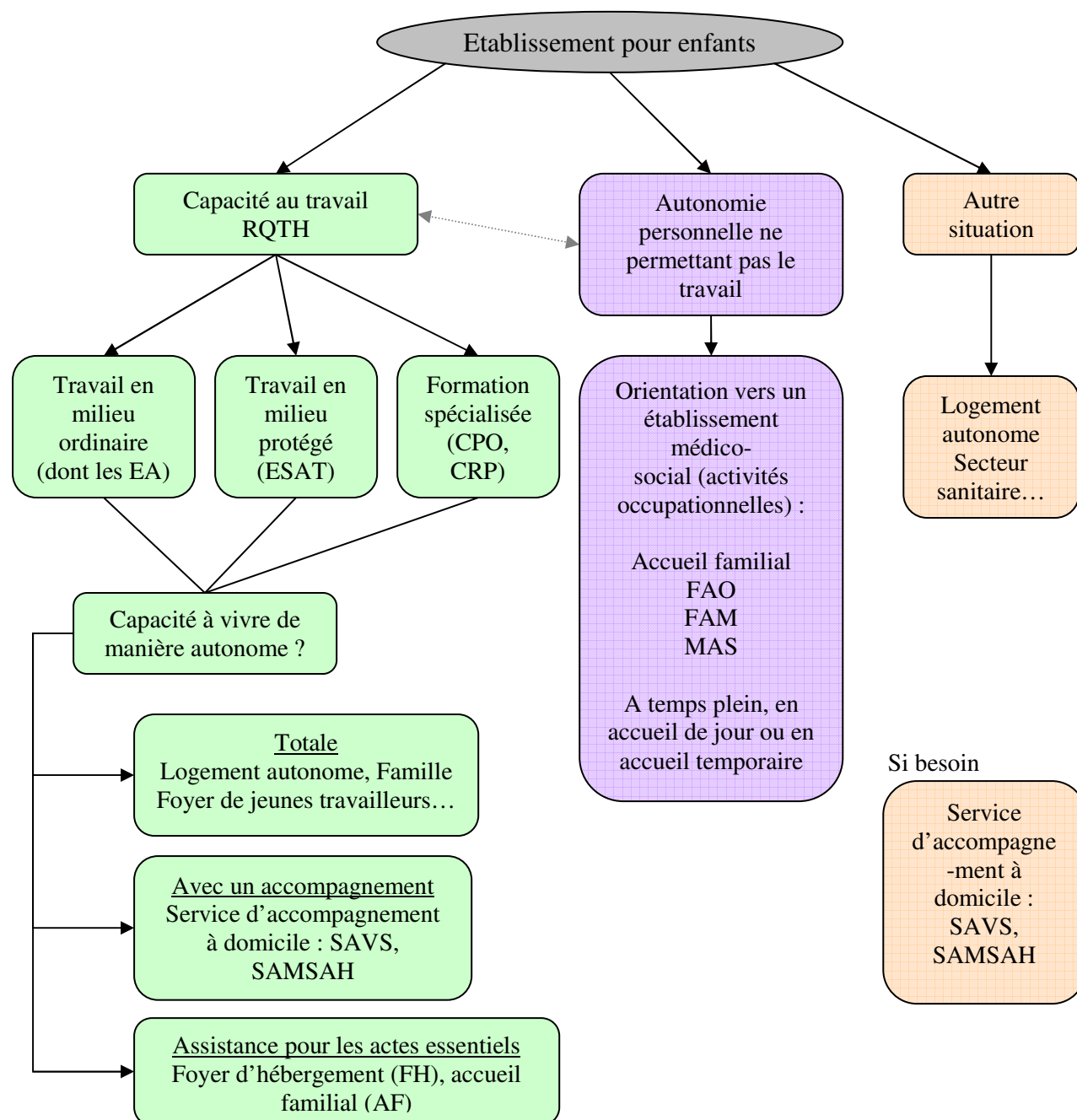


Schéma des dispositifs d'accompagnement et des prestations destinés aux personnes handicapées adultes

Quel projet envisager pour les jeunes adultes à la sortie des établissements pour enfants ?



Vous trouverez sur le site de la MDPH le détail des éléments présents sur ce schéma. La MDPH est à votre disposition pour vous aider dans cette démarche et vous expliquer les diverses possibilités. Les professionnels de l'établissement où est actuellement accueilli votre enfant sont également en mesure de vous renseigner.